



# گزارش عملکرد صندوق سرمایه‌گذاری بازارگردانی بهمن کستر

(در اندازه بزرگ)

متی به ۳۰ آذر ۱۴۰۴

(حسابرسی شده)

## صندوق سرمایه گذاری بازارگردانی بهمن گستر (در اندازه بزرگ)

"صندوق سرمایه گذاری اختصاصی بازارگردان بهمن گستر"، در اجرای ماده ۲۸ و بند ۶ ماده ۷ قانون بازار اوراق بهادار مصوب آذر ماه سال ۱۳۸۴ و ماده ۲ قانون توسعه ابزارها و نهادهای مالی جدید به منظور تسهیل اجرای سیاستهای کلی اصل چهل و چهارم قانون اساسی مصوب آذر ماه ۱۳۸۸، با مجوز سازمان بورس اوراق بهادار در تاریخ ۱۳۹۴/۰۱/۱۷ تحت شماره ۳۵۷۶۸ و شناسه ملی ۱۴۰۰۴۸۳۱۰۷۲ نزد مرجع ثبت شرکتهای و موسسات غیر تجاری تهران ثبت شده و به عنوان نهاد مالی موضوع بند ۵ ماده ۱ قانون توسعه ابزارها و نهادهای مالی جدید به منظور تسهیل اجرای سیاستهای کلی اصل چهل و چهارم قانون اساسی مصوب آذر ماه ۱۳۸۸ در تاریخ ۱۳۹۴/۰۱/۲۵ تحت شماره ۱۱۳۲۴ نزد سازمان بورس اوراق بهادار به ثبت رسیده است. فعالیت این صندوق تحت نظارت سبا انجام شده و متولی صندوق نیز به طور مستمر فعالیت آن را زیر نظر دارد. مدیریت داراییهای صندوق که عمدتاً شامل سهام شرکتهای پذیرفته شده در بورس می شود، توسط مدیر سرمایه گذاری صندوق صورت می گیرد.

واحدهای سرمایه گذاری ممتاز صندوق به تعداد ۳۵.۰۰۰ واحد، در ابتدای تاسیس صندوق، تماماً به صورت نقد توسط موسسان خریداری و وجوه مربوطه به حساب صندوق در شرف تاسیس واریز شده است. در حال حاضر تا تاریخ ۱۴۰۴/۰۹/۳۰ واحدهای صندوق ۳۰۸.۲۱۸ واحد می باشد.

در تاریخ ترازنامه دارندگان واحدهای سرمایه گذاری ممتازی که دارای حق رأی بوده اند شامل اشخاص زیر است :

ردیف	نام دارندگان واحدهای ممتاز	تعداد واحدهای ممتاز تحت تملک	درصد واحدهای تحت تملک
۲	شرکت سرمایه گذاری بهمن	۱۵.۰۰۰	۴۲.۸۶
۳	شرکت سرمایه گذاری کیا مهستان	۱۹.۰۰۰	۵۴.۲۸
۴	شرکت کارگزاری بهمن	۱.۰۰۰	۲.۸۵
	جمع کل	۳۵.۰۰۰	۱۰۰

## ۱- کارمزد ارکان صندوق:

کارمزد ارکان و تصفیه صندوق به صورت روزانه به شرح جدول زیر محاسبه و در حسابها ثبت می شود:

عنوان هزینه	شرح نحوه محاسبه هزینه								
هزینه های تأسیس	معادل پنج در هزار (۰/۰۰۵) از وجوه جذب شده در پذیره نویسی اولیه حداکثر تا مبلغ ۱۰۰ میلیون ریال با ارائه مدارک مثبته با تصویب مجمع صندوق								
هزینه های برگزاری مجمع صندوق	حداکثر تا مبلغ ۲۰ میلیون ریال برای برگزاری مجامع در طول یک سال مالی با ارائه مدارک مثبته با تصویب مجمع صندوق								
کارمزد مدیر	سالانه تا دو درصد (۰/۰۲) از متوسط روزانه ارزش سهام و حق تقدم سهام تحت تملک صندوق بعلاوه سه در هزار (۰/۰۰۳) از ارزش روزانه اوراق بهادار با درآمد ثابت تحت تملک صندوق و سالانه ۲ درصد سود حاصل از گواهی سپرده بانکی و سپرده بانکی و تا میزان نصاب مجاز سرمایه گذاری								
کارمزد متولی	سالانه پنج در هزار (۰/۰۰۵) از متوسط روزانه ارزش خالص دارایی های صندوق ، تا سقف سالانه ۲۵۰۰ میلیون ریال								
حق الزحمه حسابرس	سالانه مبلغ ثابت ۱.۴۵۵.۰۰۰.۰۰۰ میلیون ریال								
حق الزحمه و کارمزد تصفیه مدیر صندوق	معادل یک در هزار (۰/۰۰۱) خالص ارزش روز دارایی های صندوق می باشد. **								
حق پذیرش و عضویت در کانون ها	معادل مبلغ تعیین شده توسط کانون های مذکور، مشروط بر این که عضویت در این کانون ها طبق مقررات اجباری باشد یا عضویت به تصویب مجمع صندوق برسد.								
هزینه های دسترسی به نرم افزار، تارنما و خدمات پشتیبانی آن ها	<p>هزینه دسترسی به نرم افزار صندوق، نصب و راه اندازی تارنمای آن و هزینه های پشتیبانی سالانه:</p> <p>۱. ۵.۰۰۰.۰۰۰.۰۰۰ ریال به عنوان بخش ثابت سالانه</p> <ul style="list-style-type: none"> <li>شرایط تخفیف در هزینه ثابت سال ۱۴۰۳</li> </ul> <p>(صندوق تا پایان سال ۱۴۰۳ از ۲۵٪ تخفیف در هزینه ثابت بهره مند می شود)</p> <p>۲. ۱۹۰.۰۰۰.۰۰۰ ریال به ازای محاسبه هر NAV سالانه</p> <p>۳. ضریب سالانه از خالص ارزش روزانه دارایی ها طبق جدول زیر:</p> <ul style="list-style-type: none"> <li>شرایط تخفیف در هزینه متغییر مربوط به خالص ارزش دارایی سال ۱۴۰۳:</li> </ul> <p>۱. اگر مبلغ خالص ارزش دارایی هر NAV (نماد) صندوق کمتر از ۷۶۰ میلیارد ریال باشد، از پرداخت هزینه متغییر مربوط به خالص ارزش دارایی معاف می باشد، اما اگر مبلغ خالص ارزش دارایی هر NAV (نماد) صندوق بیشتر از ۷۶۰ میلیارد ریال باشد، فقط هزینه متغییر مربوط به مبلغ بیشتر از ۷۶۰ میلیارد ریال محاسبه می شود و ۷۶۰ میلیارد ریال اول، در این محاسبه لحاظ نمی شود.</p> <table border="1"> <thead> <tr> <th>ارزش دارایی ها به میلیارد ریال</th> <th>ضریب</th> </tr> </thead> <tbody> <tr> <td>از صفر تا ۳۰.۰۰۰</td> <td>۰/۰۰۰۲۵</td> </tr> <tr> <td>از ۳۰.۰۰۰ تا ۵۰.۰۰۰ ریال</td> <td>۰/۰۰۰۱۵</td> </tr> <tr> <td>بالای ۵۰.۰۰۰</td> <td>۰/۰۰۰۰۵</td> </tr> </tbody> </table> <p>۲. سقف هزینه متغییر قابل دریافت از محل خالص ارزش دارایی کل نمادهای صندوق در طول یک سال برابر با ۲۵ میلیارد ریال (معادل دو میلیارد و پانصد میلیون تومان) می باشد.</p>	ارزش دارایی ها به میلیارد ریال	ضریب	از صفر تا ۳۰.۰۰۰	۰/۰۰۰۲۵	از ۳۰.۰۰۰ تا ۵۰.۰۰۰ ریال	۰/۰۰۰۱۵	بالای ۵۰.۰۰۰	۰/۰۰۰۰۵
ارزش دارایی ها به میلیارد ریال	ضریب								
از صفر تا ۳۰.۰۰۰	۰/۰۰۰۲۵								
از ۳۰.۰۰۰ تا ۵۰.۰۰۰ ریال	۰/۰۰۰۱۵								
بالای ۵۰.۰۰۰	۰/۰۰۰۰۵								

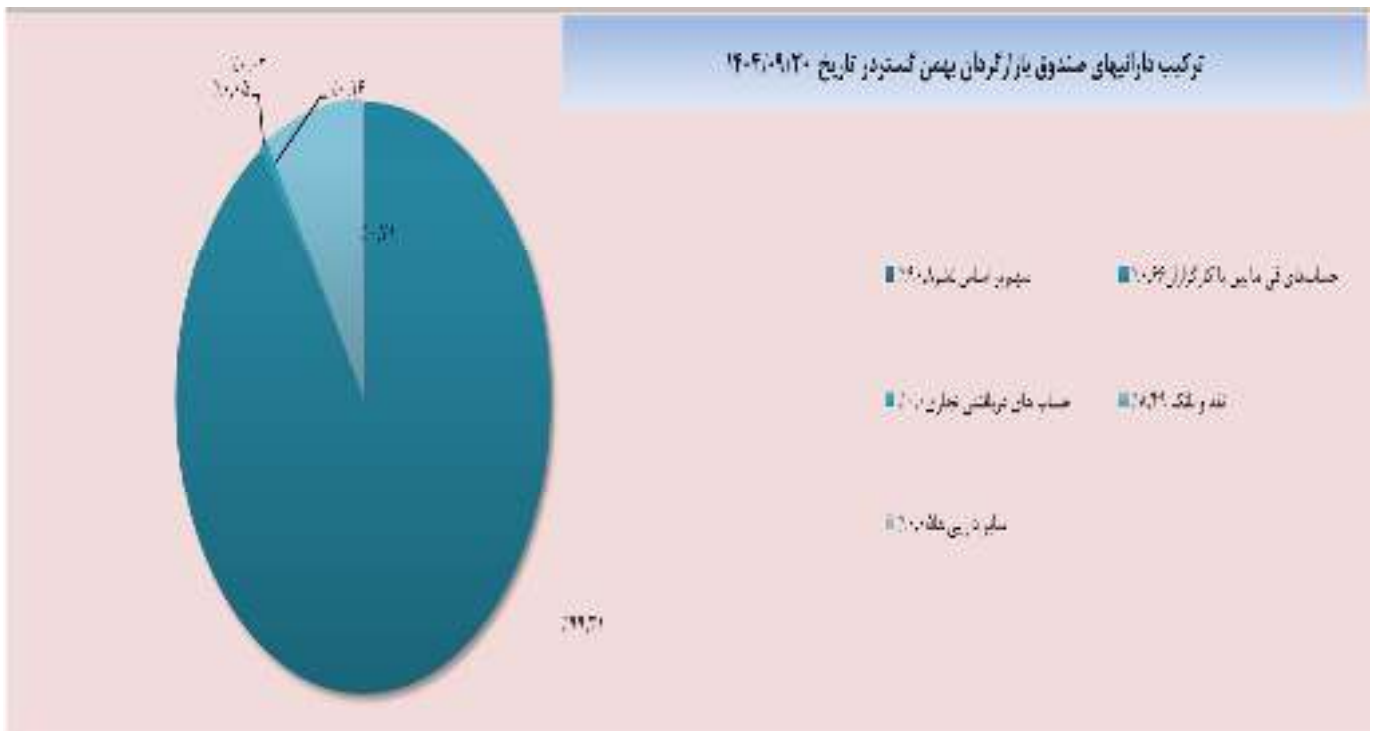
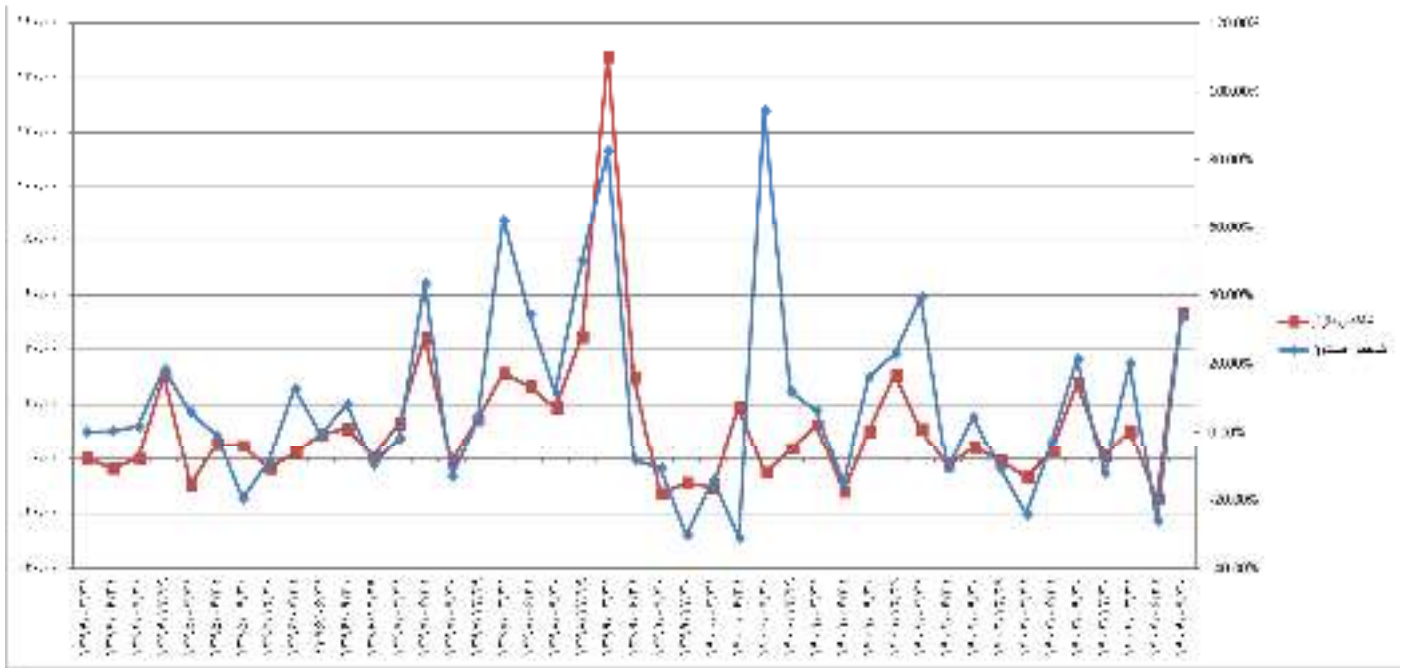
**۲- حسابهای پرداختی به ارکان صندوق در پایان دوره مالی :**

مبلغ (ریال)	شرح
۲۷.۸۸۲.۵۰۳.۱۱۰	مدیر
۲.۳۷۳.۰۳۱.۱۰۴	متولی
۱.۹۰۰.۳۳۹.۶۳۷	حسابرس
<b>۳۲.۱۵۵.۸۷۳.۸۵۱</b>	<b>جمع</b>

### ۳- بررسی بازدهی صندوق:

تاریخ	تعداد واحدهای سرمایه گذاری شده	خالص ارزش دارایی ها (میلیون ریال)	درصد افزایش خالص دارایی ها	خالص ارزش دارایی های هر واحد (ریال)	درصد افزایش خالص متعلق به هر واحد	درصد افزایش شاخص کل
۱۳۹۴/۰۳/۳۱	۵۰.۰۰۰	۵۴.۲۰۲	۰.۰۰٪	۱.۰۸۴.۰۴۷	۰.۰۰٪	۰.۰۰٪
۱۳۹۴/۰۶/۳۱	۵۰.۰۰۰	۵۴.۳۱۷	۰.۲۱٪	۱.۰۸۶.۳۴۵	۰.۲۱۱۹۸۳٪	-۳.۵۰٪
۱۳۹۴/۰۹/۳۰	۵۰.۰۰۲	۵۵.۲۵۸	۱.۷۳٪	۱.۱۰۵.۱۲۴	۱.۷۳٪	-۰.۱۰٪
۱۳۹۴/۱۲/۲۹	۵۰.۰۰۲	۶۵.۴۶۸	۱۸.۳۰٪	۱.۳۰۷.۳۰۴	۱۸.۲۹٪	۳۰.۴۰٪
۱۳۹۵/۰۳/۳۱	۵۰.۰۰۲	۶۹.۱۸۰	۵.۸۳٪	۱.۳۸۳.۵۴۹	۵.۸۳٪	-۹.۴۸٪
۱۳۹۵/۰۶/۳۱	۵۰.۰۰۲	۶۸.۵۰۵	-۰.۹۸٪	۱.۳۷۰.۰۵۰	-۰.۹۸٪	۵.۲۸٪
۱۳۹۵/۰۹/۳۰	۵۰.۰۰۲	۵۵.۰۱۶	-۱۹.۶۹٪	۱.۱۰۰.۲۸۵	-۱۹.۶۹٪	۴.۸۰٪
۱۳۹۵/۱۲/۳۰	۵۰.۰۰۲	۵۰.۱۶۶	-۸.۸۳٪	۱.۰۰۳.۲۸۰	-۸.۸۳٪	-۳.۶۱٪
۱۳۹۶/۰۳/۳۱	۵۰.۰۰۲	۵۶.۵۵۷	۱۲.۷۴٪	۱.۱۳۱.۰۹۹	۱۲.۷۴٪	۱.۹۵٪
۱۳۹۶/۰۶/۳۱	۵۰.۰۰۲	۵۶.۱۳۶	-۰.۷۴٪	۱.۱۲۲.۶۸۸	-۰.۷۴٪	۹.۰۱٪
۱۳۹۶/۰۹/۳۰	۵۰.۰۰۲	۶۰.۶۸۴	۸.۱۰٪	۱.۲۱۳.۶۴۸	۸.۱۰٪	۱۱.۲۸٪
۱۳۹۶/۱۲/۲۹	۵۰.۰۰۲	۵۴.۸۸۱	-۹.۵۶٪	۱.۰۹۷.۵۹۶	-۹.۵۶٪	-۰.۸۲٪
۱۳۹۷/۰۳/۳۱	۵۰.۰۰۲	۵۳.۸۰۸	-۱.۹۶٪	۱.۰۷۶.۱۲۶	-۱.۹۶٪	۱۳.۰۷٪
۱۳۹۷/۰۶/۳۱	۵۰.۰۰۲	۷۷.۱۹۰	۴۳.۴۵٪	۱.۵۴۳.۷۴۷	۴۳.۴۵٪	۴۴.۵۱٪
۱۳۹۷/۰۹/۳۰	۵۰.۰۰۲	۶۶.۹۷۵	-۱۳.۲۳٪	۱.۳۳۹.۴۶۵	-۱۳.۲۳٪	-۰.۷۹٪
۱۳۹۷/۱۲/۲۹	۵۰.۰۰۲	۶۹.۲۵۷	۳.۴۱٪	۱.۳۸۵.۱۰۰	۳.۴۱٪	۱۴.۴۶٪
۱۳۹۸/۰۳/۳۱	۵۰.۰۰۲	۱۱۲.۴۰۶	۶۲.۳۰٪	۲.۲۴۸.۰۳۸	۶۲.۳۰٪	۳۱.۴۷٪
۱۳۹۸/۰۶/۳۱	۵۰.۰۰۲	۱۵۰.۹۴۲	۳۴.۲۸٪	۳.۰۱۸.۷۳۵	۳۴.۲۸٪	۲۶.۷۵٪
۱۳۹۸/۰۹/۳۰	۵۰.۰۰۲	۱۶۸.۲۷۷	۱۱.۴۸٪	۳.۳۶۵.۴۲۲	۱۱.۴۸٪	۱۸.۹۱٪
۱۳۹۸/۱۲/۲۹	۵۰.۰۰۲	۲۵۴.۶۱۰	۵۰.۱۳٪	۵.۰۵۲.۰۱۷	۵۰.۱۳٪	۴۴.۸۹٪
۱۳۹۹/۰۳/۳۱	۵۰.۰۰۲	۴۶۱.۰۵۷	۸۲.۵۲٪	۹.۲۲۰.۷۷۴	۸۲.۵۲٪	۱۴۷.۷۳٪
۱۳۹۹/۰۶/۳۱	۵۰.۰۰۲	۴۲۱.۷۲۱	-۸.۵۳٪	۸.۴۲۴.۱۰۲	-۸.۵۳٪	۳۰.۰۳٪
۱۳۹۹/۰۹/۳۰	۱۷۸.۱۶۷	۱.۳۳۹.۳۲۳	۲۱۷.۵۹٪	۷.۵۱۳.۰۱۹	-۱۰.۹۲٪	-۱۲.۹۰٪
۱۳۹۹/۱۲/۳۰	۲۵۴.۴۴۱	۱.۸۵۴.۶۸۶	۳۸.۴۸٪	۵.۳۳۲.۷۱۰	-۳۰.۳۵٪	-۹.۱۳٪
۱۴۰۰/۰۳/۳۱	۴۵۴.۵۵۴	۲.۰۳۹.۲۵۹	۹.۹۵٪	۴.۴۸۶.۲۸۵	-۱۴.۲۶٪	-۱۰.۶۳٪
۱۴۰۰/۰۶/۳۱	۵۲۶.۷۶۹	۵.۸۶۴.۶۲۵	۱۸۷.۵۹٪	۳.۰۸۸.۰۴۱	-۳۱.۱۷٪	۱۹.۰۴٪
۱۴۰۰/۰۹/۳۰	۷۶۵.۲۷۹	۴.۵۹۴.۷۴۱	-۲۱.۶۵٪	۶.۰۰۴.۰۰۹	۹۴.۴۳٪	-۵.۲۴٪
۱۴۰۰/۱۲/۲۹	۸۱۴.۴۴۰	۵.۴۷۱.۹۱۵	۱۹.۰۹٪	۶.۷۱۸.۶۲۳	۱۱.۹۰٪	۳.۷۱٪
۱۴۰۱/۰۳/۳۱	۸۱۴.۴۴۰	۵.۸۱۳.۵۰۶	۶.۲۴٪	۷.۱۳۸.۰۴۱	۶.۲۴٪	۱۳.۶۱٪
۱۴۰۱/۰۶/۳۱	۸۶۱.۸۹۰	۵.۳۱۱.۴۴۷	-۱۰.۳۶٪	۶.۰۴۶.۵۳۴	-۱۵.۲۹٪	-۱۱.۹۸٪
۱۴۰۱/۰۹/۳۰	۸۱۰.۷۵۲	۵.۶۹۲.۸۷۲	۹.۲۴٪	۷.۰۲۱.۷۱۹	۱۶.۱۳٪	۱۰.۴۰٪
۱۴۰۱/۱۲/۲۹	۸۱۰.۷۵۲	۶.۹۹۳.۳۴۸	۲۲.۸۴٪	۸.۶۲۵.۷۵۵	۲۲.۸۴٪	۳۱.۰۳٪
۱۴۰۲/۰۳/۳۱	۷۹۴.۰۵۲	۹.۵۴۳.۸۸۸	۳۶.۴۷٪	۱۲.۰۱۹.۲۳۴	۳۹.۳۴٪	۱۰.۸۹٪
۱۴۰۲/۰۶/۳۱	۸۰۳.۹۲۱	۸.۶۰۱.۹۱۱	-۹.۸۷٪	۱۰.۶۹۹.۹۶۶	-۱۰.۹۸٪	-۲.۴۳٪
۱۴۰۲/۰۹/۳۰	۸۰۳.۹۲۱	۸.۹۷۴.۹۸۴	۴.۳۴٪	۱۱.۱۶۴.۰۱۳	۴.۳۴٪	۴.۲۰٪
۱۴۰۲/۱۲/۲۹	۳۰۴.۱۹۰	۳.۰۲۴.۲۷۵	-۶۶.۳۰٪	۹.۹۴۱.۷۳۳	-۱۰.۹۵٪	-۰.۶۸٪
۱۴۰۳/۰۳/۳۱	۳۰۴.۱۹۰	۲.۴۹۱.۷۵۵	-۲۴.۲۲٪	۷.۵۳۳.۹۶۲	-۲۴.۲۲٪	-۶.۸۸٪
۱۴۰۳/۰۶/۳۱	۳۰۴.۱۹۰	۲.۲۲۱.۲۱۶	-۳.۰۸٪	۷.۳۰۲.۰۶۹	-۳.۰۸٪	۲.۵۹٪
۱۴۰۳/۰۹/۳۰	۳۰۴.۱۹۰	۲.۶۹۶.۱۰۳	۲۱.۳۸٪	۸.۸۶۳.۲۲۲	۲۱.۳۸٪	۲۷.۸۲٪
۱۴۰۳/۱۲/۳۰	۳۰۸.۲۱۸	۲.۳۹۴.۳۷۲	-۱۱.۱۹٪	۷.۷۶۸.۴۳۸	-۱۲.۳۵٪	۱.۱۰٪
۱۴۰۴/۰۳/۳۱	۳۰۸.۲۱۸	۲.۸۷۲.۴۳۳	۱۹.۹۷٪	۹.۳۱۹.۴۸۶	۱۹.۹۷٪	۱۰.۱۳٪
۱۴۰۴/۰۶/۳۱	۳۰۸.۲۱۸	۲.۱۲۳.۸۶۰	-۲۶.۰۶٪	۶.۸۹۰.۷۷۴	-۲۶.۰۶٪	-۱۴.۸۹٪
۱۴۰۴/۰۹/۳۰	۳۰۸.۲۱۸	۲.۸۲۸.۲۰۲	۳۳.۶۳٪	۹.۲۰۸.۴۳۵	۳۳.۶۳٪	۵۳.۴۶٪

## ترکیب داراییهای صندوق سرمایه گذاری اختصاصی بازارگردانی بهمن گستر:



#### ۴- مروری بر عملکرد مالی صندوق :

۴-۱- صورت خالص داراییهای صندوق (منتهی به ۳۰ آذر ۱۴۰۴)

#### صندوق سرمایه گذاری اختصاصی بازارگردانی بهمن گستر

#### صورت خالص دارایی ها

#### به تاریخ ۳۰ آذر ۱۴۰۴

۱۴۰۴/۰۳/۳۱	۱۴۰۴/۰۹/۳۰	
ریال	ریال	دارایی ها:
۳,۴۳۴,۲۲۰,۴۹۱,۶۳۹	۲,۶۱۸,۱۴۶,۴۱۲,۵۷۸	سرمایه گذاری در سهام و حق تقدم سهام
۵,۵۹۶,۲۳۳,۷۹۲	۱۰۰,۰۰۰,۰۰۰	حساب های دریافتنی
۷۷۸,۷۴۰,۵۳۵	۱,۴۰۳,۳۳۴,۷۹۵	سایر دارایی ها
۱۶,۰۷۲,۷۸۹,۱۵۶	۲۴۳,۵۰۵,۱۹۹,۳۹۳	موجودی نقد
-	۱۹,۱۱۴,۸۰۲,۸۹۵	کارگزاری بهمن
۳,۴۵۶,۶۶۸,۲۵۵,۱۲۲	۲,۸۸۲,۲۶۹,۷۴۹,۶۶۱	جمع دارایی ها
		بدهی ها
۵۲۳,۲۷۳,۸۲۴,۵۶۶	-	جاری کارگزاران
۵۴,۰۶۹,۴۴۳,۵۹۹	۳۲,۱۵۵,۸۷۳,۸۵۱	پرداختنی به ارکان صندوق
۶,۸۹۱,۶۸۹,۱۸۰	۱۱,۹۱۱,۶۲۱,۴۰۹	سایر حساب های پرداختنی و ذخایر
۵۸۴,۲۳۴,۹۵۷,۳۴۵	۴۴,۰۶۷,۴۹۵,۲۶۰	جمع بدهی ها
۲,۸۷۲,۴۳۳,۲۹۷,۷۷۷	۲,۸۳۸,۲۰۲,۲۵۴,۴۰۱	خالص دارایی ها
۹,۳۱۹,۴۸۶	۹,۲۰۸,۴۲۵	خالص دارایی های هر واحد سرمایه گذاری

۴-۲- صورت سود و زیان و گردش داراییها (منتهی به ۳۰ آذر ۱۴۰۴)

**صندوق سرمایه گذاری اختصاصی بازارگردانی بهمن گستر**

**صورت سود و زیان**

**دوره شش ماهه منتهی به ۱۴۰۴/۰۹/۳۰**

دوره شش ماهه منتهی به ۱۴۰۳/۰۹/۳۰	دوره شش ماهه منتهی به ۱۴۰۴/۰۹/۳۰	
ریال	ریال	
۲۲۲,۱۷۹,۵۱۰,۰۸۱	(۳۰۰,۹۳۶,۶۴۹,۲۶۰)	<b>درآمد ها:</b>
۲۹۸,۶۰۰,۲۹۲,۴۰۴	۱۸۲,۴۲۷,۴۴۱,۴۷۴	سود (زیان) فروش اوراق بهادار
۶۰,۲۱۹,۶۷۵,۷۰۲	۲۱۲,۳۵۰,۷۲۶,۸۴۵	سود (زیان) تحقق نیافته نگهداری اوراق بهادار
۲۹,۶۰۰,۲۴۸	۲۱۰,۲۳۷,۸۴۰	سود سهام
۷,۹۷۵,۰۴۴,۳۴۱	۶۸۱,۳۸۲,۴۰۷	سود اوراق بهادار با درآمد ثابت یا علی الحساب و سود سپرده بانکی
۵۸۹,۰۰۴,۱۲۲,۷۷۶	۹۴,۷۳۳,۱۳۹,۳۰۶	سایر درآمدها
		<b>جمع درآمدها/زیان ها</b>
(۳۲,۶۵۸,۳۶۴,۴۰۸)	(۳۰,۳۱۹,۵۴۵,۴۱۷)	<b>هزینه ها:</b>
(۳,۱۱۹,۴۱۹,۶۶۲)	(۴,۴۶۲,۲۲۲,۸۰۴)	هزینه کارمزد ارکان
۵۵۳,۲۲۶,۳۳۸,۷۰۶	۵۹,۹۵۱,۳۷۱,۰۸۵	سایر هزینه ها
(۱۴۸,۸۷۸,۷۹۰,۴۱۲)	(۹۴,۱۸۲,۴۱۴,۴۶۱)	سود (زیان) قبل از هزینه های مالی
۴۰۴,۳۴۷,۵۴۸,۲۹۴	(۳۴,۲۳۱,۰۴۳,۳۷۶)	هزینه های مالی
۱۷.۷۷	(۱.۲۸)	<b>سود (زیان) خالص</b>
۱۵.۰۰	(۱.۲۱)	بازده میانگین سرمایه گذاری (درصد)
		بازده سرمایه گذاری پایان دوره (درصد)

**صورت گردش خالص دارایی ها**

دوره شش ماهه منتهی به ۱۴۰۳/۰۹/۳۰		دوره شش ماهه منتهی به ۱۴۰۴/۰۹/۳۰		
ریال	تعداد	ریال	تعداد	
۲,۲۹۱,۷۵۵,۹۰۴,۹۳۷	۳۰۴,۱۹۰	۲,۸۷۲,۴۳۳,۲۹۷,۷۷۷	۳۰۸,۲۱۸	خالص دارایی ها (واحدهای سرمایه گذاری) در اول دوره
۴۰۴,۳۴۷,۵۴۸,۲۹۴	-	(۳۴,۲۳۱,۰۴۳,۳۷۶)	-	سود (زیان) خالص دوره
۲,۶۹۶,۱۰۳,۴۵۳,۲۳۱	۳۰۴,۱۹۰	۲,۸۳۸,۲۰۲,۲۵۴,۴۰۱	۳۰۸,۲۱۸	خالص دارایی ها (واحد های سرمایه گذاری) در پایان دوره